

**PATENTE**  
CAPA DE  
PROTEÇÃO  
REQUERIDA



Bomba Centrífuga Residencial para água limpa e de fácil instalação. Motor com termostato e capacitor permanente.

### Aplicações Gerais

- Residências
- Fontes e cascatas
- Chácaras

### Detalhes Técnicos do Produto Padrão

- Bocais com rosca BSP
- Caracol da bomba de ferro fundido GG-15
- Rotor fechado de alumínio
- Selo mecânico constituído de aço inox AISI-304, buna N, grafite e cerâmica
- Motor elétrico IP-00 com capa de proteção, termostato, capacitor permanente, 2 Polos, 60 Hz
- Voltagem única: 127 V ou 220 V

### Opções

- Bocais: rosca NPT
- Caracol: alumínio, bronze
- Rotor: bronze
- Junta de proteção e eixo de aço inox AISI-316

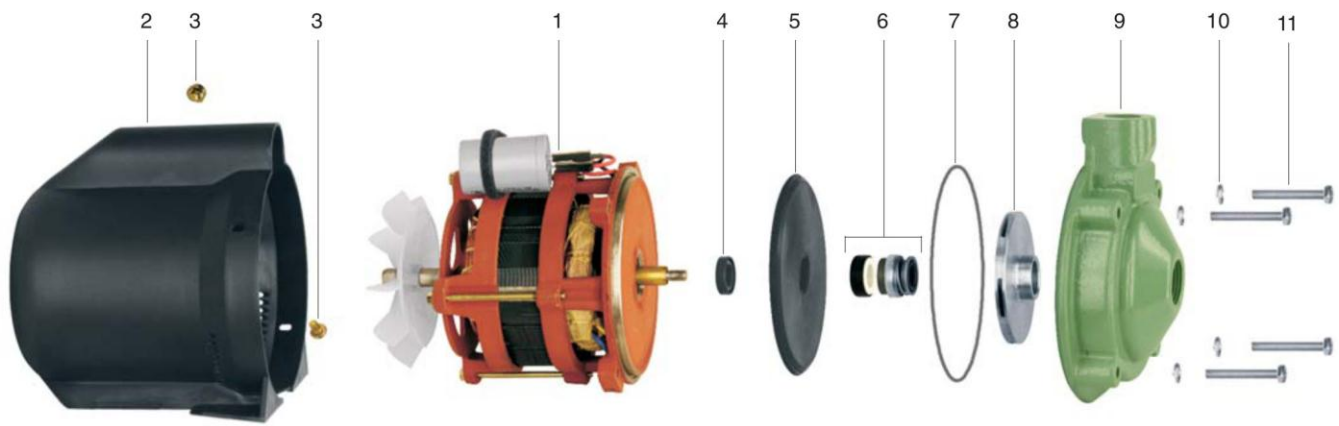
### Importante

- Para bombeamento de água acima de 40°C, utilize rotor de bronze e junta de proteção.
- Temperatura máxima de operação: 80°C
- Equipamento desenvolvido para uso exclusivamente residencial.



Modelo	Potência (cv)	Monofásico	Trifásico	Ø Sucção (pol)	Ø Recalque (pol)	Pressão máxima sem vazão (m c.a.)	Altura máxima de sucção (m c.a.)	Ø Rotor (mm)	CARACTERÍSTICAS HIDRÁULICAS																					
									Altura Manométrica Total (m c.a.)																					
									2	3	4	6	7	8	9	10	12	13	14	15	16	17	19	20	21	22	23			
									Vazão em m <sup>3</sup> /h válida para sucção de 0 m c.a.																					
BCR-2000	1/4	x		3/4	3/4	18	8	106	2,9	2,8	2,6	2,4	2,3	2,1	2,0	1,8	1,5	1,3	1,1	0,9	0,5									
	1/3	x		3/4	3/4	21	8	113	*	*	*	2,5	2,4	2,3	2,2	2,1	1,8	1,7	1,6	1,4	1,2	1,0	0,5							
BCR-2000 V	1/4	x		1	3/4	15	8	95	7,1	6,7	6,3	5,5	5,0	4,6	4,1	3,6	2,4	1,8	1,1											
	1/3	x		1	3/4	18	8	105	*	6,9	6,6	6,0	5,6	5,3	4,9	4,6	3,7	3,3	2,8	2,3	1,7	1,1								
	1/2	x		1	3/4	21	8	115	*	*	*	6,5	6,2	5,9	5,6	5,2	4,5	4,1	3,8	3,4	2,9	2,5	1,6	1,0						
	3/4	x		1	3/4	24	8	120	*	*	*	*	*	*	*	*	6,8	6,4	6,0	5,5	5,1	4,6	3,6	3,0	2,4	1,8	1,2			

Obs.: – Dados hidráulicos conforme ISO 9906 anexo "A", com motor de linha e frequência indicados. Para condições diferentes consulte a Fábrica.  
 – Não utilize a bomba na faixa com asteriscos (\*).  
 – Para obter a altura manométrica total em m c.a., não deixe de considerar as perdas de carga por atrito da instalação.  
 – **Obrigatório o aterramento do motor elétrico, conforme previsto na norma NBR 5410 ou norma equivalente do país onde o produto será instalado.**



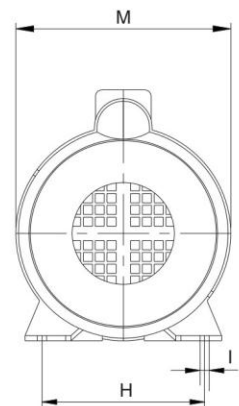
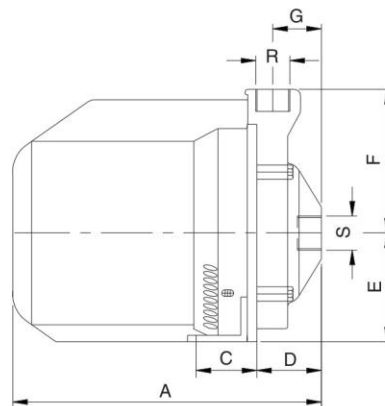
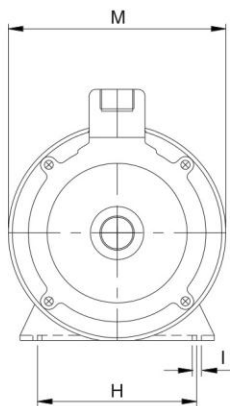
### CÓDIGOS DOS COMPONENTES DOS PRODUTOS

Item	Descrição	Quant.	BCR-2000 / BCR-2000 V															
			Caracol FE, rotor AL				Caracol FE, rotor BR, eixo inox, junta proteção, rolamento				Caracol AL, rotor AL, eixo inox, junta proteção, rolamento				Caracol BR, rotor BR, eixo inox, junta proteção, rolamento			
			1/4 cv	1/3 cv	1/2 cv	3/4 cv	1/4 cv	1/3 cv	1/2 cv	3/4 cv	1/4 cv	1/3 cv	1/2 cv	3/4 cv	1/4 cv	1/3 cv	1/2 cv	3/4 cv
1	Motor elétrico IP-00, 2 Polos, 60 Hz	1	155-7	155-7	155-7	155-7	155-7	155-7	155-7	155-7	155-7	155-7	155-7	155-7	155-7	155-7	155-7	155-7
2	Capa	1	3040-5	3040-5	3040-5	3040-5	3040-5	3040-5	3040-5	3040-5	3040-5	3040-5	3040-5	3040-5	3040-5	3040-5	3040-5	3040-5
3	Parafuso PCPZ M4 x 6	2	3040-5	3040-5	3040-5	3040-5	3040-5	3040-5	3040-5	3040-5	3040-5	3040-5	3040-5	3040-5	3040-5	3040-5	3040-5	3040-5
4	Retentor	1	-	-	-	-	3189-6	3189-6	3189-6	3189-6	3189-6	3189-6	3189-6	3189-6	3189-6	3189-6	3189-6	3189-6
5	Junta de proteção	1	-	-	-	-	1599-4	1599-4	1599-4	1599-4	1599-4	1599-4	1599-4	1599-4	1599-4	1599-4	1599-4	1599-4
6	Selo mecânico 1/2" T16 BUNA	1	2907-5	2907-5	2907-5	2907-5	2907-5	2907-5	2907-5	2907-5	2907-5	2907-5	2907-5	2907-5	2907-5	2907-5	2907-5	2907-5
7	O-ring 2049	1	769-9	769-9	769-9	769-9	-	-	-	-	-	-	-	-	-	-	-	-
* 8	Rotor BCR-2000	1	3211-6	2872-1	-	-	3221-9	3094-6	-	-	3211-6	2872-1	-	-	3221-9	3094-6	-	-
** 8	Rotor BCR-2000 V	1	3212-8	968-4	3120-3	31117-0	3232-3	1808-9	3142-2	30666-6	3212-8	968-4	3120-3	31117-0	3232-3	1808-9	3142-2	30666-6
* 9	Caracol BCR-2000	1	2866-6	2866-6	-	-	2866-6	2866-6	-	-	3242-6	3242-6	-	-	1593-3	1593-3	-	-
** 9	Caracol BCR-2000 V	1	1006-6	1006-6	1006-6	115-6	1006-6	1006-6	1006-6	115-6	3241-4	3241-4	3241-4	30692-7	1715-2	1715-2	1715-2	560-5
10	Arruela pressão 1/4" ZINCADA	4	-	-	-	-	-	-	-	-	-	-	-	871-0	871-0	871-0	871-0	871-0
11	Parafuso SZ.NC. 1/4" x 2"	4	2853-8	2853-8	2853-8	2853-8	2853-8	2853-8	2853-8	2853-8	2853-8	2853-8	2853-8	-	-	-	-	-
11	Parafuso S.NC. 1/4" x 2" LATÃO	4	-	-	-	-	-	-	-	-	-	-	-	3403-4	3403-4	3403-4	3403-4	3403-4
	Diâmetro do rotor BCR-2000 (mm)		106	113	-	-	106	113	-	-	106	113	-	-	106	113	-	-
	Diâmetro do rotor BCR-2000 V (mm)		95	105	115	120	95	105	115	120	95	105	115	120	95	105	115	120
	Peso BCR-2000 (kg)		8,1	8,2	-	-	8,6	8,7	-	-	6,9	6,9	-	-	8,9	9,0	-	-
	Peso BCR-2000 V (kg)		8,0	8,1	9,1	9,3	8,3	8,5	9,5	9,7	6,8	6,9	7,8	7,9	8,6	8,8	9,8	10,0

\* Itens usados apenas no modelo BCR-2000.

\*\* Itens usados apenas no modelo BCR-2000 V.

### MOTOBOMBA



### DIMENSÕES EM MILÍMETROS (mm) - 60 Hz

Descrição	BCR-2000			BCR-2000 V		
	1/4 cv	1/3 cv	1/2 cv	1/4 cv	1/3 cv	3/4 cv
Potência	1/4 cv	1/3 cv	1/2 cv	1/4 cv	1/3 cv	3/4 cv
Referência	Monofásico	Monofásico	Monofásico	Monofásico	Monofásico	Monofásico
A	238	238	238	238	238	238
C	38	38	38	38	38	38
D	58	58	58	58	58	58
E	83	83	83	83	83	83
F	111	111	111	111	111	111
G	37	37	37	37	37	37
H	124	124	124	124	124	124
I	7	7	7	7	7	7
M	168	168	168	168	168	168
R ("BSP)	3/4	3/4	3/4	3/4	3/4	3/4
S ("BSP)	3/4	3/4	1	1	1	1

Obs.: - As informações hidráulicas, composição e dimensionais poderão sofrer alterações sem prévio aviso, de acordo com a evolução tecnológica.

- A utilização de motores diferentes do padrão de linha alteram as características de desempenho do conjunto.

- As fotos e desenhos são de caráter ilustrativo.