



### Aplicações Gerais

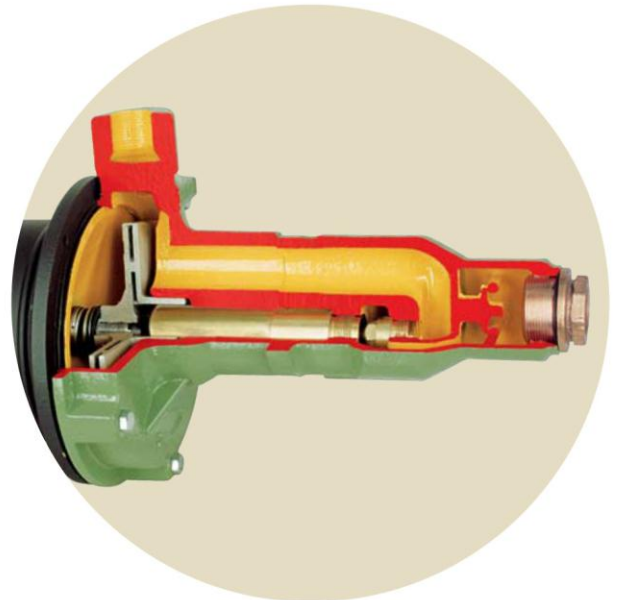
- Nebulização em aviários e estufas
- Agricultura
- Bomba jockey para prevenção e combate contra incêndio
- Indústrias

### Detalhes Técnicos do Produto Padrão

- Linha S: bomba sem intermediário
- Bocais com rosca BSP
- Caracol da bomba de ferro fundido GG-15
- Rotor de alumínio
- Corpo do injetor de ferro fundido GG-15
- Componentes do injetor de latão e bronze
- Selo mecânico constituído de aço inox AISI-304, buna N, grafite e cerâmica
- Motor elétrico IP-21 com flange incorporada, 2 Polos, 60 Hz

### Opções

- Rotor: bronze
  - Selo mecânico: EPDM, Viton®
  - Mancalizada (Linha S)
- Linha T: bomba com intermediário
- Motor elétrico IP-21 JET PUMP, 2 Polos, 60 Hz
  - Motor elétrico IP-55, 2 Polos, 60 Hz, eixo de aço inox AISI-316 e isolamento classe F

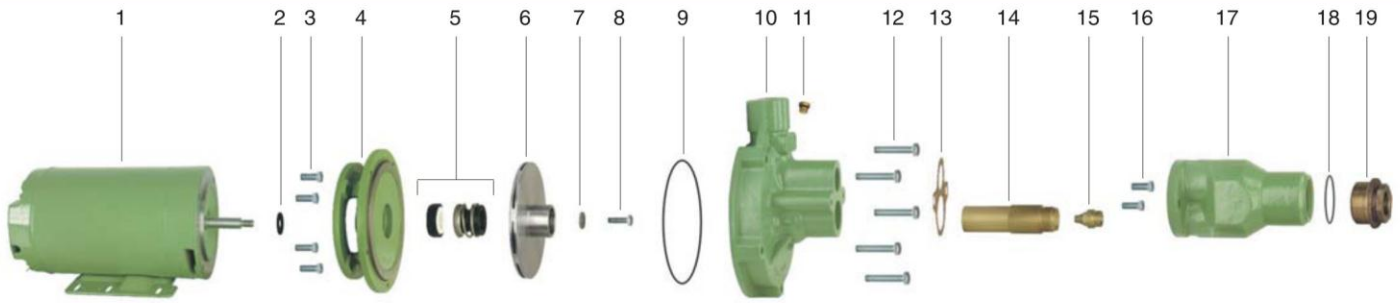


### Importante

- Consulte a Fábrica para verificar a possibilidade de bombeamento de água acima da temperatura ambiente e adequação de materiais.
- Altura máxima de sucção: 1 m.

| Modelo       | Potência (cv) | Monofásico | Trifásico | Ø Sucção (pol) | Ø Recalque (pol) | Pressão máxima sem vazão (m c.a.) | Altura máxima de sucção (m c.a.) | Ø Rotor (mm) | CARACTERÍSTICAS HIDRÁULICAS                  |      |      |      |      |      |      |      |      |      |      |      |      |      |      |      |      |  |  |
|--------------|---------------|------------|-----------|----------------|------------------|-----------------------------------|----------------------------------|--------------|--|------|------|------|------|------|------|------|------|------|------|------|------|------|------|------|------|--|--|
|              |               |            |           |                |                  |                                   |                                  |              | Altura Manométrica Total (m c.a.)            |      |      |      |      |      |      |      |      |      |      |      |      |      |      |      |      |  |  |
|              |               |            |           |                |                  |                                   |                                  |              | 2  | 6    | 10   | 14   | 18   | 22   | 26   | 30   | 34   | 42   | 50   | 58   | 66   | 74   | 82   | 90   | 98   |  |  |
|              |               |            |           |                |                  |                                   |                                  |              | Vazão em m³/h válida para sucção de 0 m c.a. |      |      |      |      |      |      |      |      |      |      |      |      |      |      |      |      |  |  |
| BC-92 S/T AV | 1             | x          | x         | 3/4            | 3/4              | 76                                | 1                                | 140          | 1,07   | 0,94 | 0,85 | 0,78 | 0,71 | 0,65 | 0,60 | 0,56 | 0,53 | 0,47 | 0,42 | 0,33 | 0,22 |      |      |      |      |  |  |
|              | 1,5           | x          | x         | 3/4            | 3/4              | 86                                | 1                                | 150          | 1,39   | 1,15 | 1,01 | 0,90 | 0,80 | 0,72 | 0,65 | 0,61 | 0,57 | 0,52 | 0,47 | 0,42 | 0,35 | 0,26 |      |      |      |  |  |
|              | 2             | x          | x         | 3/4            | 3/4              | 98                                | 1                                | 157          | 2,26   | 2,15 | 2,07 | 2,00 | 1,95 | 1,90 | 1,85 | 1,80 | 1,76 | 1,68 | 1,59 | 1,46 | 1,21 | 0,93 | 0,61 | 0,23 |      |  |  |
|              | 3             | x          | x         | 3/4            | 3/4              | 112                               | 1                                | 154          | 2,26   | 2,15 | 2,07 | 2,00 | 1,95 | 1,90 | 1,85 | 1,80 | 1,76 | 1,68 | 1,58 | 1,47 | 1,33 | 1,13 | 0,88 | 0,63 | 0,39 |  |  |

Obs.: – Dados hidráulicos conforme ISO 9906 anexo "A", com motor de linha e frequência indicados. Para condições diferentes consulte a Fábrica.  
 – Nas instalações onde não há pressão positiva na sucção, utilize válvula de pé.  
 – Para obter a altura manométrica total em m c.a., não deixe de considerar as perdas de carga por atrito da instalação.  
 – **Obrigatório o aterramento do motor elétrico, conforme previsto na norma NBR 5410 ou norma equivalente do país onde o produto será instalado.**

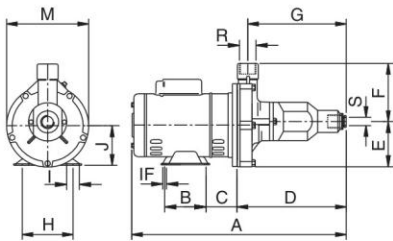


**CÓDIGOS DOS COMPONENTES DO PRODUTO PADRÃO**

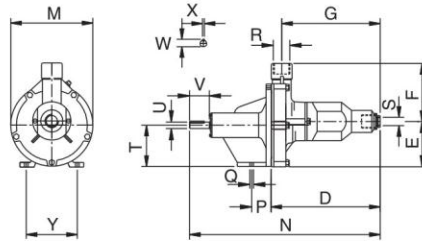
| Item  | Descrição                            | Quantidade | BC-92 S AV |        |        |        | BC-92 T AV |        |        |        |
|-------|--------------------------------------|------------|------------|--------|--------|--------|------------|--------|--------|--------|
|       |                                      |            | 1 cv       | 1,5 cv | 2 cv   | 3 cv   | 1 cv       | 1,5 cv | 2 cv   | 3 cv   |
| 1     | Motor elétrico IP-21, 2 Polos, 60 Hz | 1          |            |        |        |        |            |        |        |        |
| 2     | Anel de respingo                     | 1          | -          | -      | -      | -      | 53-0       | 53-0   | 53-0   | 53-0   |
| 3     | Parafuso SZ.NC. 3/8" x 1"            | 4          | -          | -      | -      | -      | 2311-5     | 2311-5 | 2311-5 | 2311-5 |
| 4     | Intermediário                        | 1          | -          | -      | -      | -      | 2904-0     | 2904-0 | 2904-0 | 2904-0 |
| 5     | Selo mecânico 5/8" IPO6 BUNA         | 1          | 595-2      | 595-2  | 595-2  | 595-2  | 595-2      | 595-2  | 595-2  | 595-2  |
| 6     | Rotor                                | 1          | 2042-4     | 2043-6 | 2045-0 | 3123-9 | 2042-4     | 2043-6 | 2045-0 | 3123-9 |
| (*) 7 | Arruela lisa 1/4"                    | 1          | 420-0      | 420-0  | 420-0  | 420-0  | 420-0      | 420-0  | 420-0  | 420-0  |
| (*) 8 | Parafuso S.NF. 1/4" x 3/4"           | 1          | 1179-4     | 1179-4 | 1179-4 | 1179-4 | 1179-4     | 1179-4 | 1179-4 | 1179-4 |
| 9     | O-ring 164,3 x 1,78 mm               | 1          | 425-0      | 425-0  | 425-0  | 425-0  | 425-0      | 425-0  | 425-0  | 425-0  |
| 10    | Caracol                              | 1          | 2151-9     | 2151-9 | 2151-9 | 2151-9 | 2151-9     | 2151-9 | 2151-9 | 2151-9 |
| 11    | Bujão de vedação 1/4" GAS            | 1          | 2346-2     | 2346-2 | 2346-2 | 2346-2 | 2346-2     | 2346-2 | 2346-2 | 2346-2 |
| 12    | Parafuso SZ.NC. 5/16" x 1 3/4"       | 5          | 2404-1     | 2404-1 | 2404-1 | 2404-1 | 2404-1     | 2404-1 | 2404-1 | 2404-1 |
| 13    | Junta do injetor                     | 1          | 637-3      | 637-3  | 637-3  | 637-3  | 637-3      | 637-3  | 637-3  | 637-3  |
| 14    | Venturi                              | 1          | 530-7      | 863-1  | 530-7  | 863-1  | 530-7      | 863-1  | 863-1  | 863-1  |
| 15    | Bico injetor                         | 1          | 854-0      | 943-0  | 854-0  | 943-0  | 854-0      | 943-0  | 943-0  | 943-0  |
| 16    | Parafuso SZ.NC. 3/8" x 1"            | 2          | 2311-5     | 2311-5 | 2311-5 | 2311-5 | 2311-5     | 2311-5 | 2311-5 | 2311-5 |
| 17    | Corpo do injetor                     | 1          | 2365-6     | 2365-6 | 2365-6 | 2365-6 | 2365-6     | 2365-6 | 2365-6 | 2365-6 |
| 18    | O-ring 43,3 x 2,3 mm                 | 1          | 1033-9     | 1033-9 | 1033-9 | 1033-9 | 1033-9     | 1033-9 | 1033-9 | 1033-9 |
| 19    | Corpo da válvula                     | 1          | 4463-5     | 4463-5 | 4463-5 | 4463-5 | 4463-5     | 4463-5 | 4463-5 | 4463-5 |
|       | Mancal                               | 1          | 2155-6     | 2155-6 | 2155-6 | 2155-6 | -          | -      | -      | -      |
|       | Diâmetro do rotor (mm)               |            | 140        | 150    | 157    | 154    | 140        | 150    | 157    | 154    |

(\*) Itens usados somente em bombas Trifásicas.

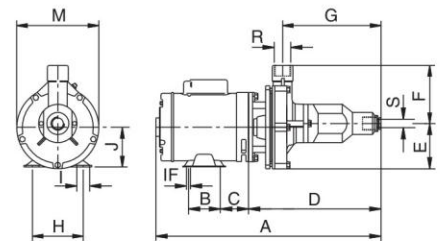
**Motobomba (Linha S)**



**Mancalizada (Linha S)**



**Motobomba (Linha T)**



**DIMENSÕES EM MILÍMETROS (mm) - 60 Hz**

| Descrição             | BC-92 S AV |       |        |       |       |       |       |       | BC-92 T AV |       |        |       |       |       |       |       |
|-----------------------|------------|-------|--------|-------|-------|-------|-------|-------|------------|-------|--------|-------|-------|-------|-------|-------|
|                       | 1 cv       |       | 1,5 cv |       | 2 cv  |       | 3 cv  |       | 1 cv       |       | 1,5 cv |       | 2 cv  |       | 3 cv  |       |
| Referência            | Trif.      | Mono. | Trif.  | Mono. | Trif. | Mono. | Trif. | Mono. | Trif.      | Mono. | Trif.  | Mono. | Trif. | Mono. | Trif. | Mono. |
| A                     | 510        | 544   | 540    | 524   | 544   | 534   | 564   | 584   | 568        | 576   | 600    | 596   | 600   | 606   | 630   | 626   |
| B                     | 76         | 76    | 76     | 76    | 76    | 76    | 76    | 76    | 76         | 76    | 76     | 76    | 76    | 76    | 76    | 76    |
| C                     | 71         | 80    | 71     | 80    | 80    | 80    | 80    | 80    | 80         | 65    | 65     | 65    | 65    | 65    | 65    | 65    |
| D                     | 283        | 283   | 283    | 283   | 283   | 283   | 283   | 283   | 335        | 335   | 335    | 335   | 335   | 335   | 335   | 335   |
| E                     | 115        | 115   | 115    | 115   | 115   | 115   | 115   | 115   | 115        | 115   | 115    | 115   | 115   | 115   | 115   | 115   |
| F                     | 125        | 125   | 125    | 125   | 125   | 125   | 125   | 125   | 125        | 125   | 125    | 125   | 125   | 125   | 125   | 125   |
| G                     | 257        | 257   | 257    | 257   | 257   | 257   | 257   | 257   | 257        | 257   | 257    | 257   | 257   | 257   | 257   | 257   |
| H                     | 124        | 124   | 124    | 124   | 124   | 124   | 124   | 124   | 124        | 124   | 124    | 124   | 124   | 124   | 124   | 124   |
| I                     | 31         | 31    | 31     | 31    | 31    | 31    | 31    | 31    | 31         | 31    | 31     | 31    | 31    | 31    | 31    | 31    |
| IF                    | 8,7        | 8,7   | 8,7    | 8,7   | 8,7   | 8,7   | 8,7   | 8,7   | 8,7        | 8,7   | 8,7    | 8,7   | 8,7   | 8,7   | 8,7   | 8,7   |
| J                     | 89         | 101   | 89     | 101   | 101   | 101   | 101   | 101   | 89         | 89    | 89     | 89    | 89    | 89    | 89    | 89    |
| M                     | 200        | 200   | 200    | 200   | 200   | 200   | 200   | 200   | 200        | 200   | 200    | 200   | 200   | 200   | 200   | 200   |
| N                     | 484        | 484   | 484    | 484   | 484   | 484   | 484   | 484   | 492        | 492   | 492    | 492   | 492   | 492   | 492   | 492   |
| P                     | 48         | 48    | 48     | 48    | 48    | 48    | 48    | 48    | 40         | 40    | 40     | 40    | 40    | 40    | 40    | 40    |
| Q                     | 9          | 9     | 9      | 9     | 9     | 9     | 9     | 9     | 9          | 9     | 9      | 9     | 9     | 9     | 9     | 9     |
| R (*BSP)              | 3/4        | 3/4   | 3/4    | 3/4   | 3/4   | 3/4   | 3/4   | 3/4   | 3/4        | 3/4   | 3/4    | 3/4   | 3/4   | 3/4   | 3/4   | 3/4   |
| S (*BSP)              | 3/4        | 3/4   | 3/4    | 3/4   | 3/4   | 3/4   | 3/4   | 3/4   | 3/4        | 3/4   | 3/4    | 3/4   | 3/4   | 3/4   | 3/4   | 3/4   |
| T                     | 89         | 89    | 89     | 89    | 89    | 89    | 89    | 89    | 89         | 89    | 89     | 89    | 89    | 89    | 89    | 89    |
| U                     | 15,8       | 15,8  | 15,8   | 15,8  | 15,8  | 15,8  | 15,8  | 15,8  | 15,8       | 15,8  | 15,8   | 15,8  | 15,8  | 15,8  | 15,8  | 15,8  |
| V                     | 48         | 48    | 48     | 48    | 48    | 48    | 48    | 48    | 48         | 48    | 48     | 48    | 48    | 48    | 48    | 48    |
| W                     | 18         | 18    | 18     | 18    | 18    | 18    | 18    | 18    | 18         | 18    | 18     | 18    | 18    | 18    | 18    | 18    |
| X                     | 4,76       | 4,76  | 4,76   | 4,76  | 4,76  | 4,76  | 4,76  | 4,76  | 4,76       | 4,76  | 4,76   | 4,76  | 4,76  | 4,76  | 4,76  | 4,76  |
| Y                     | 123        | 123   | 123    | 123   | 123   | 123   | 123   | 123   | 123        | 123   | 123    | 123   | 123   | 123   | 123   | 123   |
| Peso Motobomba (kg)   | 21,7       | 23,6  | 22,2   | 22,6  | 25,9  | 24,4  | 28,8  | 26,6  | 31,5       | 25,2  | 28,4   | 26,0  | 32,0  | 28,7  | 34,7  | 31,3  |
| Peso Mancalizada (kg) | 15,6       | 15,6  | 15,6   | 15,6  | 15,6  | 15,7  | 15,7  | 15,7  | 15,7       | -     | -      | -     | -     | -     | -     | -     |

Obs.: - As informações hidráulicas, composição e dimensionais poderão sofrer alterações sem prévio aviso, de acordo com a evolução tecnológica.  
 - A utilização de motores diferentes do padrão de linha alteram as características de desempenho do conjunto.  
 - As fotos e desenhos são de caráter ilustrativo.

