

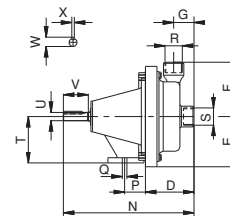
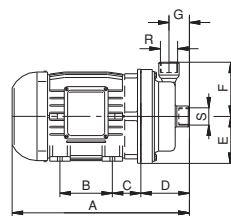
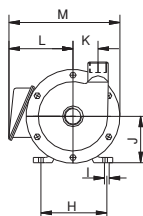
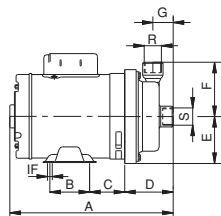
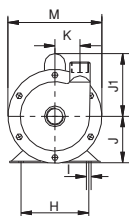
### CÓDIGOS DOS COMPONENTES DO PRODUTO PADRÃO

Item	Descrição	Quantidade	MCI-RE			
			1/2 cv	3/4 cv	1 cv	1,5 cv
1	Motor elétrico 2 Polos, 60 Hz	1				
2	Anel de respingo	1	53-0	53-0	53-0	53-0
3	Disco intermediário	1	4274-2	4274-2	4274-2	4274-2
4	Parafuso S.N.C. 3/8" x 3/4"	4	140-5	140-5	140-5	140-5
5	Tampa traseira	1	4263-8	4263-8	4263-8	4263-8
6	Selo mecânico 5/8" T21 BUNA INOX-316	1	4206-7	4206-7	4206-7	4206-7
7	O-ring 2353	1	4262-6	4262-6	4262-6	4262-6
8	Rotor	1	4265-1	4266-3	4267-5	4268-7
9	Contraporca do rotor	1	4270-5	4270-5	4270-5	4270-5
10	Corpo	1	4264-0	4264-0	4264-0	4264-0
11	Arruela de pressão 1/4" INOX	6	4272-9	4272-9	4272-9	4272-9
12	Parafuso S.N.C. 1/4" x 3/4" INOX	6	3197-5	3197-5	3197-5	3197-5
	Mancal MG JPL R INOX-316	1	2003-5	2003-5	2003-5	2003-5
	Diâmetro do rotor (mm)		90	100	110	120

#### MOTOBOMBA IP-21

#### MOTOBOMBA IP-55

#### MANCALIZADA



### DIMENSÕES EM MILÍMETROS (mm) - 60 Hz

Descrição	MCI-RE (Motor IP-21)								MCI-RE (Motor IP-55)							
	1/2 cv		3/4 cv		1 cv		1,5 cv		1/2 cv		3/4 cv		1 cv		1,5 cv	
Referência	Trif.	Mono.	Trif.	Mono.	Trif.	Mono.	Trif.	Mono.	Trif.	Mono.	Trif.	Mono.	Trif.	Mono.	Trif.	Mono.
A	308	310	328	326	328	358	311	357	311	357	311	378	311	378	328	378
B	76	76	76	76	76	76	76	76	90	90	90	100	90	100	100	100
C	65	65	65	65	65	65	65	65	45	45	45	50	45	50	50	56
D	93	93	93	93	93	93	93	93	93	93	93	93	93	93	93	93
E	90	90	90	90	90	90	90	90	90	90	90	90	90	90	90	90
F	104	104	104	104	104	104	104	104	104	104	104	104	104	104	104	104
G	39	39	39	39	39	39	39	39	39	39	39	39	39	39	39	39
H	124	124	124	124	124	124	124	124	112	112	112	125	112	125	125	140
I	31	31	31	31	31	31	31	31	30	7	7	10	7	10	10	10
IF	9	9	9	9	9	9	9	9	30	7	7	10	7	10	10	10
J	89	89	89	89	89	89	89	89	71	71	71	80	71	80	80	90
J1	73	113	73	131	73	131	83	131	83	83	83	83	83	83	83	90
K	48	48	48	48	48	48	48	48	48	48	48	48	48	48	48	48
L	83	73	83	83	83	83	83	83	130	136	130	135	130	135	139	177
M	180	180	180	180	180	180	180	180	204	206	204	212	204	212	228	265
N	250	250	250	250	250	250	250	250	250	250	250	250	250	250	250	250
P	40	40	40	40	40	40	40	40	40	40	40	40	40	40	40	40
Q	9	9	9	9	9	9	9	9	9	9	9	9	9	9	9	9
R ("BSP)	1	1	1	1	1	1	1	1	1	1	1	1	1	1	1	1
S ("BSP)	1	1	1	1	1	1	1	1	1	1	1	1	1	1	1	1
T	89	89	89	89	89	89	89	89	89	89	89	89	89	89	89	89
U	15,8	15,8	15,8	15,8	15,8	15,8	15,8	15,8	15,8	15,8	15,8	15,8	15,8	15,8	15,8	15,8
V	48	48	48	48	48	48	48	48	48	48	48	48	48	48	48	48
W	18	18	18	18	18	18	18	18	18	18	18	18	18	18	18	18
X	4,76	4,76	4,76	4,76	4,76	4,76	4,76	4,76	4,76	4,76	4,76	4,76	4,76	4,76	4,76	4,76
Y	123	123	123	123	123	123	123	123	123	123	123	123	123	123	123	123
AA	180	180	180	180	180	180	180	180	180	180	180	180	180	180	180	180
Peso Motobomba (kg)	13,8	14,9	14,7	17,2	16,0	19,2	16,9	22,8	14,3	13,8	15,6	20,9	15,6	20,9	18,6	28,8
Peso Mancalizada (kg)	7,6	7,6	7,6	7,6	7,6	7,6	7,7	7,7	7,6	7,6	7,6	7,6	7,6	7,6	7,7	7,7

Obs.: - As informações hidráulicas, composição e dimensionais poderão sofrer alterações sem prévio aviso, de acordo com a evolução tecnológica.  
 - A utilização de motores diferentes do padrão de linha alteram as características de desempenho do conjunto.  
 - As fotos e desenhos são de caráter ilustrativo.