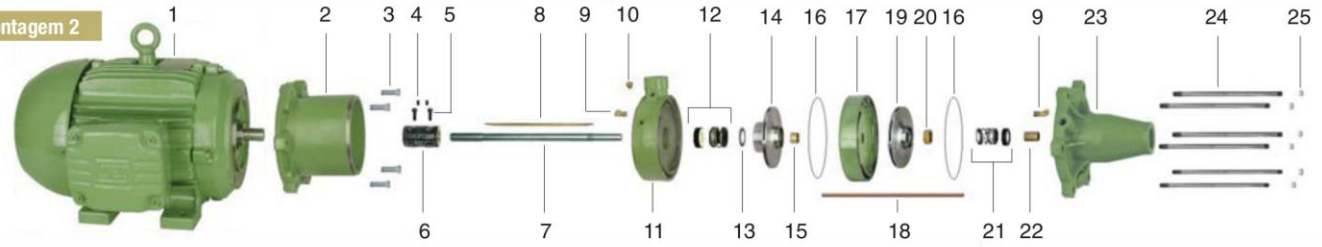


Montagem 1



Montagem 2

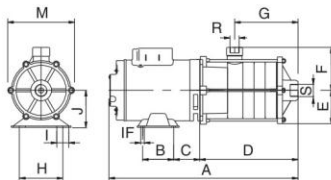


CÓDIGOS DOS COMPONENTES DOS PRODUTOS

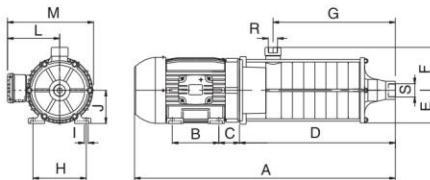
MONTAGEM 1					MONTAGEM 2											
Item	Descrição	Quant.	ME-1207	ME-1210	ME-1315	Item	Descrição	Quant.	ME-1420	ME-1420 V	ME-1530 V	ME-1630	ME-1630 V	ME-1640 V	ME-1840	ME-1950
1	Motor elétrico 2 Polos, 60 Hz	1	3/4 cv	1 cv	1,5 cv	1	Motor elétrico 2 Polos, 60 Hz	1	2 cv	2 cv	2 cv	3 cv	3 cv	4 cv	4 cv	5 cv
* 2	Intermediário	1	2937-3	2937-3	2937-3	* 2	Intermediário	1	2937-3	2937-3	2937-3	2937-3	2937-3	1042-0	1042-0	1042-0
3	Parafuso S.N.C. 3/8" x 1 1/4"	4	178-8	178-8	178-8	3	Parafuso S.N.C. 3/8" x 1 1/4"	4	178-8	178-8	178-8	178-8	178-8	178-8	178-8	178-8
4	Parafuso TSC.NC. 5/16" x 3/8"	2	423-6	423-6	423-6	4	Parafuso TSC.NC. 5/16" x 3/8"	2	423-6	423-6	423-6	423-6	423-6	423-6	423-6	423-6
5	Parafuso TCC.NC. 5/16" x 7/8"	2	733-0	733-0	733-0	5	Parafuso TCC.NC. 5/16" x 7/8"	2	733-0	733-0	733-0	733-0	733-0	733-0	733-0	733-0
* 6	Acoplamento	1	2754-6	2754-6	2754-6	* 6	Acoplamento	1	2754-6	2754-6	2754-6	2754-6	2754-6	1508-8	1508-8	1508-8
7	Eixo	1	2758-3	2758-3	2758-5	7	Eixo	1	1553-2	1553-2	1514-3	1555-6	1555-6	1555-6	1556-8	1557-0
8	Chaveira	1	1559-3	1559-3	1560-0	8	Chaveira	1	1561-1	1561-1	1531-3	378-5	378-5	378-5	1564-7	1565-9
9	Bujão de vedação 1/4" GAS	1	2346-2	2346-2	2346-2	9	Coltzevo macho	2	-	-	-	-	-	-	9-7	9-7
10	Corpo de saída	1	1131-9	1131-9	1131-9	10	Bujão de vedação 1/4" GAS	1	2346-2	2346-2	2346-2	2346-2	2346-2	2346-2	2346-2	2346-2
11	Selo mecânico 3/4" T21 BUNA	1	321-9	321-9	321-9	11	Corpo de saída	1	1131-9	1131-9	1131-9	1131-9	1131-9	1131-9	1129-0	1129-0
12	Arnela de encosto do rotor	1	1499-0	1499-0	1499-0	12	Selo mecânico 3/4" T21 BUNA	1	321-9	321-9	321-9	321-9	321-9	321-9	321-9	321-9
13	Rotor AL	Est	589-7	591-5	591-5	13	Arnela de encosto do rotor	1	1499-0	1499-0	1499-0	1499-0	1499-0	1499-0	1499-0	1499-0
13	Rotor BR	Est	730-4	732-8	732-8	14	Rotor AL CC	1	-	-	-	-	-	-	1078-9	3095-8
14	Bucha de distância	Est-1	1872-7	1872-7	1872-7	14	Rotor BR CC	1	-	-	-	-	-	-	867-9	2885-0
15	O-ring 140 x 1,78 mm EPDM	Est	426-1	426-1	426-1	15	Bucha de distância	Est-1	1872-7	1872-7	1872-7	1872-7	1872-7	1872-7	1872-7	1872-7
16	Divisão	Est-1	727-4	727-4	727-4	16	O-ring 140 x 1,78 mm EPDM	Est	426-1	426-1	426-1	426-1	426-1	426-1	426-1	426-1
17	Contraporca do rotor	1	702-0	702-0	702-0	17	Divisão	Est-1	727-4	727-4	727-4	727-4	727-4	727-4	727-4	727-4
18	Lateral de entrada	1	753-5	753-5	753-5	18	Tubo de cobre	1	-	-	-	-	-	-	976-3	977-5
19	Haste 3/8"	6	767-5	767-5	1545-3	** 19	Rotor AL	** Est	590-3	-	-	589-7	-	-	1878-8	591-5
19	Haste 3/8"	6	849-7	849-7	767-5	** 19	Rotor BR	** Est	731-6	-	-	730-4	-	-	1876-4	732-8
20	Porca NCZ. 3/8"	6	2406-5	2406-5	2406-5	** 19	Rotor AL 91 mm	1	-	31681-7	31681-7	-	31681-7	-	-	-
20	Mancal MG 100FC149-5/8	1	1137-0	1137-0	1137-0	** 19	Rotor AL 107 mm	** Est-1	-	31680-5	31680-5	-	31680-5	31680-5	-	-
	Diâmetro do rotor (mm)		104	107	107	** 19	Rotor BR 91 mm	1	-	4179-8	4179-8	-	4179-8	-	-	-
						** 19	Rotor BR 107 mm	** Est-1	-	31682-9	31682-9	-	31682-9	31682-9	-	-
						20	Contraporca do rotor	1	1524-6	1524-6	1524-6	1524-6	1524-6	1524-6	1524-6	1524-6
						21	Selo mecânico 5/8" T21 BUNA	1	302-5	302-5	302-5	302-5	302-5	302-5	302-5	302-5
						22	Bucha sinterizada	1	531-9	531-9	531-9	531-9	531-9	531-9	531-9	531-9
						23	Lateral de entrada	1	1054-6	1054-6	1054-6	1054-6	1054-6	1054-6	1054-6	1054-6
						24	Haste 3/8"	6	1546-5	1546-5	30058-5	789-4	789-4	789-4	374-8	1543-0
						25	Haste 3/8"	6	1545-3	1545-3	1546-5	1547-7	1547-7	1547-7	374-8	1543-0
						**	Porca NCZ. 3/8"	6	2406-5	2406-5	2406-5	2406-5	2406-5	2406-5	2406-5	2406-5
						**	Mancal MG 100FC149	1	1137-0	1137-0	1137-0	1137-0	1137-0	1138-1	1138-1	1138-1
						**	Diâmetro do rotor (mm)		105	91 / 107	91 / 107	104	91 / 107	107	101	107

* Para bombas Mancalizadas até 3 cv, substituir item 2 (código 2937-3) pelo código 1042-0 e item 6 (código 2754-6) pelo código 1507-6.
 ** Para os modelos ME-1840 e ME-1950 item 19, quantidade Est-1.
 *** Para o modelo ME-1640 V, quantidade Est.
 **** Itens usados somente em bombas Mancalizadas.
 Est = Número de estágios.

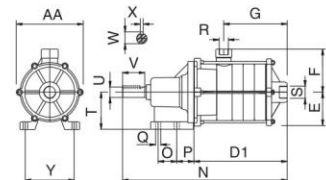
MOTOBOMBA IP-21



MOTOBOMBA IP-55



MANCALIZADA



DIMENSÕES EM MILÍMETROS (mm) - 60 Hz

Descrição	ME-1207		ME-1210		ME-1315		ME-1420 / ME-1420 V		ME-1530 V		ME-1630 / ME-1630 V		ME-1640 V		ME-1840		ME-1950	
	Potência	Trifásico	Trifásico	Monofásico	Trifásico	Monofásico	Trifásico	Monofásico	Trifásico	Monofásico	Trifásico	Monofásico	Trifásico	Monofásico	Trifásico	Monofásico	Trifásico	Monofásico
A	472	472	472	480	535	531	638	644	695	730	726	715	798	748	831	815	862	862
B	76	76	76	76	76	76	76	76	76	76	76	125	140	125	140	140	140	140
C	65	65	65	65	65	65	65	65	65	65	65	56	70	56	70	63	70	70
D	239	239	239	239	270	270	373	373	404	435	435	435	435	468	468	499	499	499
D1	210	210	210	210	241	241	344	344	406	406	406	468	468	468	468	499	499	499
E	80	80	80	80	80	80	80	80	80	80	80	80	80	80	80	80	80	80
F	120	120	120	120	120	120	120	120	120	120	120	120	120	120	120	120	120	120
G	113	113	113	113	144	144	247	247	278	309	309	309	309	371	371	402	402	402
H	124	124	124	124	124	124	124	124	124	124	124	140	190	140	190	160	190	190
I	31	31	31	31	31	31	31	31	31	31	31	10	12	10	12	12	12	12
IF	8,7	8,7	8,7	8,7	8,7	8,7	8,7	8,7	8,7	8,7	8,7	-	-	-	-	-	-	-
J	89	89	89	89	89	89	89	89	89	89	89	90	112	90	112	100	112	112
L	-	-	-	-	-	-	-	-	-	-	-	150	199	150	199	160	199	199
M	180	180	180	180	180	180	180	180	180	180	180	240	310	240	310	258	310	310
N	402	402	402	402	433	433	536	536	598	598	598	660	660	660	660	691	691	691
O	62	62	62	62	62	62	62	62	62	62	62	62	62	62	62	62	62	62
P	33	33	33	33	33	33	33	33	33	33	33	33	33	33	33	33	33	33
Q	11	11	11	11	11	11	11	11	11	11	11	11	11	11	11	11	11	11
R (*BSP)	3/4	3/4	3/4	3/4	3/4	3/4	3/4	3/4	3/4	3/4	3/4	3/4	3/4	3/4	3/4	3/4	3/4	3/4
S (*BSP)	1	1	1	1	1	1	1	1	1	1	1	1	1	1	1	1	1	1
T	100	100	100	100	100	100	100	100	100	100	100	100	100	100	100	100	100	100
U	28	28	28	28	28	28	28	28	28	28	28	28	28	28	28	28	28	28
V	60	60	60	60	60	60	60	60	60	60	60	60	60	60	60	60	60	60
W	32	32	32	32	32	32	32	32	32	32	32	32	32	32	32	32	32	32
X	8	8	8	8	8	8	8	8	8	8	8	8	8	8	8	8	8	8
Y	136	136	136	136	136	136	136	136	136	136	136	136	136	136	136	136	136	136
AA	180	180	180	180	180	180	180	180	180	180	180	180	180	180	180	180	180	180
Peso Motobomba (kg)	24,6	27,2	26,0	29,2	29,3	35,2	35,6	41,5	44,5	43,0	47,2	47,3	69,1	52,6	74,4	64,1	77,5	77,5
Peso Mancalizada (kg)	20,8	20,8	20,8	20,8	23,4	23,4	27,0	27,0	29,2	31,9	31,9	31,6	31,6	36,9	36,9	39,8	39,8	39,8

Obs.: - As informações hidráulicas, composição e dimensionais poderão sofrer alterações sem prévio aviso, de acordo com a evolução tecnológica.
 - A utilização de motores diferentes do padrão de linha alteram as características de desempenho do conjunto.
 - As fotos e desenhos são de caráter ilustrativo.

