

CÓDIGOS DOS COMPONENTES DO PRODUTO PADRÃO

Item	Descrição	Quant.	ME-2230	ME-2240	ME-2250	ME-2250 V	ME-2275 V
1	Motor elétrico 2. Polos, 60 Hz	1	3 cv	4 cv	5 cv	5 cv	7,5 cv
(*) 2	Intermediário	1	2939-7	1503-9	1503-9	1503-9	1503-9
(**) 3	Parafuso S.NC. 3/8" x 1 1/4"	4	178-8	178-8	178-8	178-8	178-8
4	Parafuso TSC.NC. 5/16" x 3/8"	2	423-6	423-6	423-6	423-6	423-6
5	Parafuso TCC.NC. 5/16" x 7/8"	2	733-0	733-0	733-0	733-0	733-0
(*) 6	Acoplamento	1	2754-6	1508-8	1508-8	1508-8	1508-8
7	Eixo	1	2760-1	2760-1	2760-1	2760-1	2760-1
8	Chaveta	1	379-7	379-7	379-7	379-7	379-7
9	Bujão de vedação 1/4" GAS	1	2346-2	2346-2	2346-2	2346-2	2346-2
10	Corpo de saída	1	31829-2	31829-2	31829-2	31829-2	31829-2
11	Selo mecânico 3/4" T21 BUNA	1	321-9	321-9	321-9	321-9	321-9
12	Arruela de encosto do rotor	1	1499-0	1499-0	1499-0	1499-0	1499-0
(***) 13	Rotor AL	(***) Est	844-8	844-8 (129)	846-1	533-2	1207-5
13	Rotor AL	1	-	1077-7 (146)	-	-	-
(***) 13	Rotor BR	(***) Est	801-1	801-1 (129)	803-5	596-4	350-5
13	Rotor BR	1	-	812-6 (146)	-	-	-
14	Bucha de distância	1	1874-0	1874-0	1874-0	1874-0	1874-0
15	O-ring 190 x 1,78 mm	Est	424-8	424-8	424-8	424-8	424-8
16	Divisão	Est-1	763-8	763-8	763-8	763-8	763-8
17	Contraporca do rotor	1	702-0	702-0	702-0	702-0	702-0
18	Lateral de entrada	1	766-3	766-3	766-3	766-3	766-3
19	Haste 3/8"	6	1544-1	1544-1	1544-1	1544-1	1544-1
20	Porca NCZ. 3/8"	6	2406-5	2406-5	2406-5	2406-5	2406-5
(*)	Mancal MG 100FC149	1	1137-0	1138-1	1138-1	1138-1	1138-1
	Diâmetro do rotor (mm)		129	1(146) 1(129)	146	135	146

(*) Para bombas Mancalçadas até 3 cv, substituir item 2 (código 2939-7) pelo código 1503-9 e item 6 (código 2754-6) pelo código 1507-6.

(**) Para bombas Mancalçadas, substituir item 3 (código 178-8) pelo código 26-7.

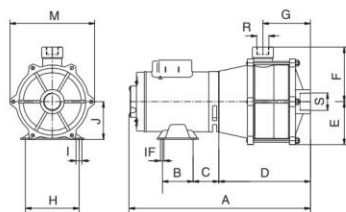
(***) Para ME-2240, quantidade Est-1.

Est = Número de estágios.

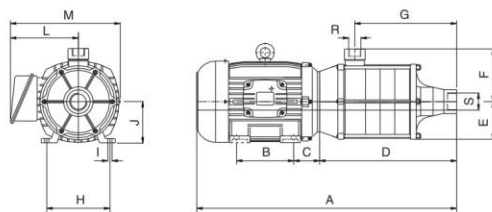
Multiestágios

E-12

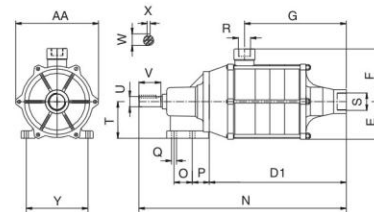
MOTOBOMBA IP-21



MOTOBOMBA IP-55



MANCALIZADA



DIMENSÕES EM MILÍMETROS (mm) - 60 Hz

Descrição	ME-2230		ME-2240		ME-2250		ME-2250 V		ME-2275 V	
	3 cv		4 cv		5 cv		5 cv		7,5 cv	
Potência	Trifásico	Monofásico	Trifásico	Monofásico	Trifásico	Monofásico	Trifásico	Monofásico	Trifásico	Monofásico
Referência										
A	548	544	505	588	541	588	541	588	561	653
B	76	76	125	140	140	140	140	140	140	140
C	65	65	56	70	63	70	63	70	70	98
D	253	253	225	225	225	225	225	225	225	225
D1	225	225	225	225	225	225	225	225	225	225
E	105	105	105	105	105	105	105	105	105	105
F	144	144	144	144	144	144	144	144	144	144
G	128	128	128	128	128	128	128	128	128	128
H	124	124	140	190	160	190	160	190	190	216
I	31	31	10	12	12	12	12	12	12	12
IF	8,7	8,7	-	-	-	-	-	-	-	-
J	89	89	90	112	100	112	100	112	112	132
L	157	83	157	199	167	199	167	199	192	199
M	235	235	268	317	278	317	278	317	298	317
N	417	417	417	417	417	417	417	417	417	417
O	62	62	62	62	62	62	62	62	62	62
P	33	33	33	33	33	33	33	33	33	33
Q	11	11	11	11	11	11	11	11	11	11
R (*BSP)	1 1/2	1 1/2	1 1/2	1 1/2	1 1/2	1 1/2	1 1/2	1 1/2	1 1/2	1 1/2
S (*BSP)	1 1/2	1 1/2	1 1/2	1 1/2	1 1/2	1 1/2	1 1/2	1 1/2	1 1/2	1 1/2
T	100	100	100	100	100	100	100	100	100	100
U	28	28	28	28	28	28	28	28	28	28
V	60	60	60	60	60	60	60	60	60	60
W	32	32	32	32	32	32	32	32	32	32
X	8	8	8	8	8	8	8	8	8	8
Y	136	136	136	136	136	136	136	136	136	136
AA	235	235	235	235	235	235	235	235	235	235
Peso Motobomba (kg)	38,9	43,1	44,3	66,1	52,9	66,3	52,8	66,1	62,1	75,8
Peso Mancalçada (kg)	28,2	28,2	28,6	28,6	28,6	28,6	28,5	28,5	28,7	28,7

Obs.: - As informações hidráulicas, composição e dimensionais poderão sofrer alterações sem prévio aviso, de acordo com a evolução tecnológica.

- A utilização de motores diferentes do padrão de linha alteram as características de desempenho do conjunto.

- As fotos e desenhos são de caráter ilustrativo.



Franklin Electric Indústria de Motobombas S.A.